

Sälerullaimilla on monta käyttötarkoitusta. Monikäyttöisenä tuotteena niitä käytetään mm. tilanjakajina, murtosuojina, auringonsuojina jne. Sälerullaimet voidaan asentaa uudisrakennuksiin tai korjausrakentamisen kohteisiin.



Ikkunoiden suojaksi asennettu sälerullaimet turvaavat omaisuuden ja estävät lasien tahallisen rikkomisen. Profiilin vahvuus valitaan käyttöympäristön tarpeen mukaan.



Sälerullaimet suojaavat auringon paahteelta ja estävät haitallisen UV-säteilyn pääsyn huonetilaan. Ne tehokkaasti myös pimentävät tilan.



Talvella ne toimivat tehokkaana lämmöneristeenä säästäten lämmityskuluissa ja suojaten ikkunarakenteita



Kaupunki alueella ne toimivat myös tehokkaana äänieristeenä vähentäen haitallista melua.

Sälerullaimien käyttöä voidaan ohjata nauhalla, kammella sekä sähkökäyttöisenä seinäpainikkeella ja kaukosäätimellä.



Väri vaihtoehdot: säleprofiileissa valkoinen, harmaa, ruskea, beige ja hopea. Profiilien leveydet: 41-77 mm

Komponenttien ja profiilien valmistaja on Euroopan johtava osatoimittaja.



Tuotantoketjun laatu on sertifioitu ISO 9001:2000 sertifikaatilla. Tuotteet on testattu standardien En 13659 sekä EN12424 mukaan



Profiilirakenteet on testattu EN 12424 tuulikuormituksella ja ne täyttävät parhaat mahdolliset tuuliarvot:

Mittaustulokset:

600 Pa according to EN12424 corresponding to 34.9 m/s wind speed;

850 Pa according to EN12424 corresponding to 37,7 m/s wind speed

## Malli: Sälerullain R 41

Polyuretaanitäytteen umpisäle: 41 x 8,5 mm

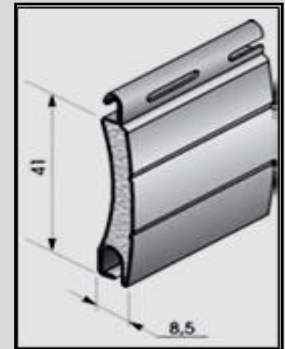
Säleen paino: 2,54 kg/m<sup>2</sup>

Max. leveys : 2500 mm

Max.korkeus: 5300 mm

Suurin pinta-ala: 7,0 m<sup>2</sup>

Kokonaisleveys: Säleen leveys + 106 mm

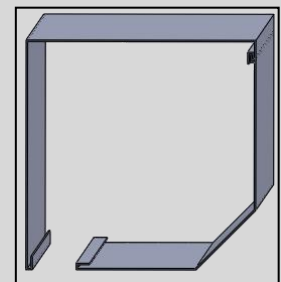


Säleen väri vaihtoehtot: Valkoinen RAL 9016, Harmaa RAL 7038, Ruskea RAL 8014  
Beige RAL 1019, Hopea RAL 9600, Tumman harmaa RAL 7016

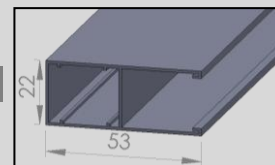
Maksimikorkeudet eri yläkoteloille

Kotelo mitta	putki Ø 40 mm	putki Ø 60 mm
137 x 137 mm	1150 mm	950 mm
150 x 150 mm	1450 mm	1250 mm
165 x 165 mm	1850 mm	1650 mm
180 x 180 mm	2700 mm	2450 mm
205 x 205 mm	3250 mm	3050 mm
250 x 250 mm	-----	5300 mm

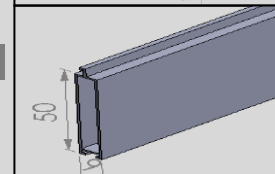
Yläkotelon malli



Sälerullaimen R 41 Ohjaukisko: 53 x 22 mm

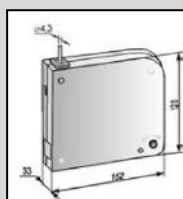


Sälerullaimen R 41 Alalista: 9 x 50 mm

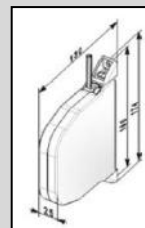
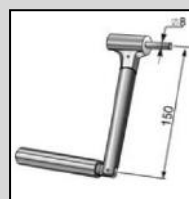


R41 Ohjausmahdollisuudet:

Nauhalla



Kammella

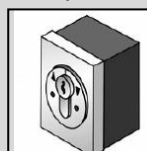


Moottorikäytön ohjausmahdollisuudet:

Käyttökytkimellä:



Avainkytkimellä:



Kaukosäätimellä:



Profiilirakenteet on testattu EN 12424 tuulikuormituksella ja ne täyttävät parhaat mahdolliset tuuliarvot:

Mittaustulokset:

600 Pa according to EN12424 corresponding to 34.9 m/s wind speed;

850 Pa according to EN12424 corresponding to 37,7 m/s wind speed

## Malli: Sälerullain R 55

Polyuretaanitäytteinen umpisäle: 55 x 11,5 mm

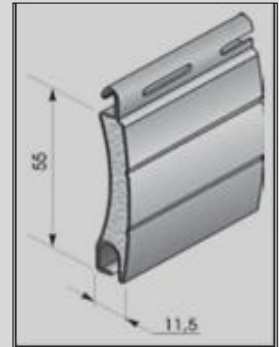
Säleen paino: 2,93kg/m<sup>2</sup>

Max. leveys : 3500 mm

Max. korkeus: 6000 mm

Suurin pinta-ala: 10 m<sup>2</sup>

Kokonaisleveys: Säleen leveys + 120 mm

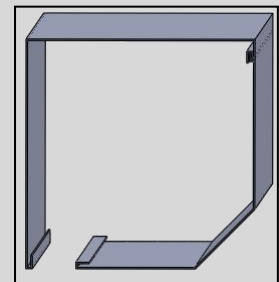


Säleen väri vaihtoehdot: Valkoinen RAL 9016, Harmaa RAL 7038, Ruskea RAL 8014  
Beige RAL 1019, Hopea RAL 9600, Tumman harmaa RAL 7016

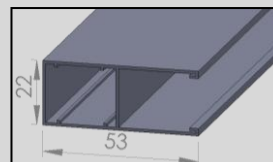
Maksimikorkeudet eri yläkoteloille

Kotelo mitta	putki Ø 60 mm	putki Ø 70 mm
165 x165 mm	1050 mm	-----
180 x180 mm	1450 mm	1550 mm
205 x205 mm	2400 mm	2500 mm
250 x250 mm	4200 mm	4300 mm
300 x300 mm	-----	6000 mm

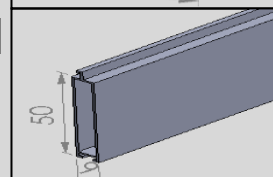
Yläkotelon malli



Sälerullaimen R 55 Ohjaukisko: 53 x 22 mm

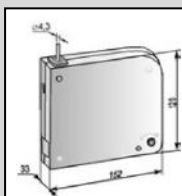


Sälerullaimen R 55 Alalista: 9 x 50 mm

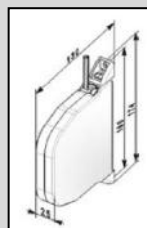
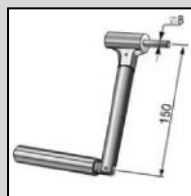


R41 Ohjausmahdollisuudet:

Nauhalla



Kammella

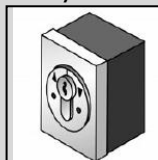


Moottorikäytön ohjausmahdollisuudet:

Käyttökymillä:



Avainkymillä:



Kaukosäätimellä:



Profiilirakenteet on testattu EN 12424 tuulikuormituksella ja ne täyttävät parhaat mahdolliset tuuliarvot:

Mittaustulokset:

600 Pa according to EN12424 corresponding to 34.9 m/s wind speed;

850 Pa according to EN12424 corresponding to 37,7 m/s wind speed

## Malli: Sälerullain R 77

Polyuretaanitäytteinen umpisäle: 77 x 19 mm

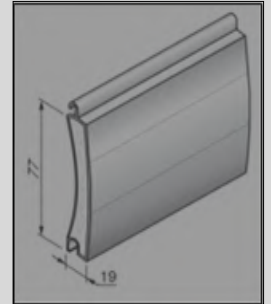
Säleen paino: 4,73 kg/m<sup>2</sup>

Max. leveys : 5000 mm

Max.korkeus: 5740 mm

Suurin pinta-ala: 16 m<sup>2</sup>

Kokonaisleveys: Säleen leveys + 178 mm

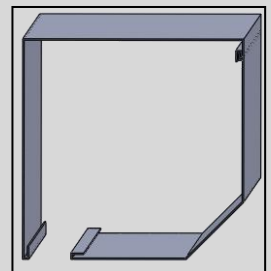


Säleen väri vaihtoehdot: Valkoinen RAL 9016, Harmaa RAL 7038, Ruskea RAL 8014  
Beige RAL 1019, Hopea RAL 9600, Tumman harmaa RAL 7016

Maksimikorkeudet eri yläkoteloille

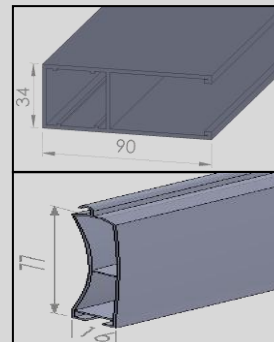
Kotelo mitta	putki Ø 70 mm	putki Ø 102 mm
250 x 250 mm	1890 mm	1080 mm
300 x 300 mm	2850 mm	2380 mm
360 x 360 mm	4650 mm	4080 mm
405 x 405 mm	5740 mm	5160 mm

Yläkotelon malli



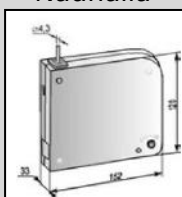
Sälerullaimen R 77 Ohjaukisko: 90 x 34 mm

Sälerullaimen R 77 Alalista: 19 x 77 mm

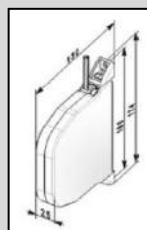
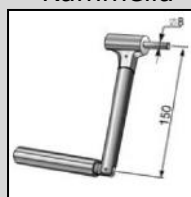


R41 Ohjausmahdollisuudet:

Nauhalla



Kammella

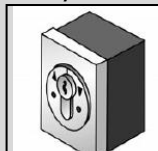


Moottorikäytön ohjausmahdollisuudet:

Käyttökytkimellä:



Avainkytkimellä:



Kaukosäätimellä:

