

Murtosuojausten tuotteet täyttävät Finanssialan Keskusliiton asettamat vaatimukset. Tuotteille määritetyt vaatimukset perustuvat eurooppalaisiin standardeihin (EN). Ristikot, kalterit ja murrnsuojaovet luetteloidaan standardin SFS-EN 1627 (-1630) mukaisen testauksen ja sertifiointin perusteella. Tuotteet on testattu myös Standardin En 13659 mukaan.

Rullakalterit ovat suunniteltu käytettävän ovien ja ikkunoiden suojaamiseen ostoskeskuksissa, kaupoissa, ravintoloissa, toimistoissa, liikehuoneistoissa, terminaaleissa ja julkisissa tiloissa.

Tyylikkäästi suunniteltu rullakalterin edut muihin oviratkaisuihin verrattuna

- soveltuvat sekä ulko-että sisäasennukseen
- Täydellinen valonläpäisy ja ilmanvaihto
- Vahvat profiilit antavat tehokkaan murtosuojausten.
- Paloturvallinen, voidaan nostaa nopeasti pois palohälytyksen sattuessa.

Moottorikäyttöisyys on nykyaikaa Napin painauksella tai kaukosäätimellä saadaan nostettua yksi tai useampi rullakalteri. Ne voidaan kytkeä myös erilaisiin väyläohjaimiin ja saada toimimaan esim. aukioloaikojen mukaan



## RULLAKALTERIPROFIILIT

Rullakalterimalli AEG 56 on pursutettua alumiiniprofiilia sen max. leveys on 3500 mm ja soveltuu pieniin ja keskisuuriin aukkoihin. Se tarjoaa 42% läpinäkyvyyden. Profiilin muoto mahdollistaa tiiviin rullautumisen.

Rullakalterimalli AEG 86 on pursutettua alumiiniprofiilia sen max. leveys on 6000 mm ja soveltuu keskisuuriin ja isoihin aukkoihin. Se tarjoaa 47% läpinäkyvyyden. Profiilin muoto mahdollistaa tiiviin rullautumisen

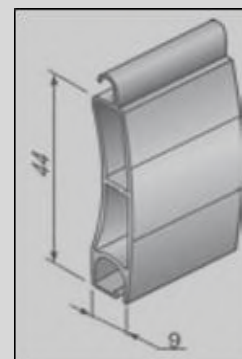
Vakiovärit: Valkoinen RAL 9016, harmaa RAL 7038, ruskea RAL 8014, hopea RAL 9006, beige RAL 1019

Rullakaltereiden osavalmistajana on Euroopan johtava osatoimittaja. Tuotantoketjun laatu on sertifioitu ISO 9001:2000



## Malli: Umpisälerullain AR 44

Umpisäle: 44 x 9 mm  
 Säleen paino: 6,0kg/m<sup>2</sup>  
 Max. leveys : 5000 mm  
 Max. korkeus: 5720 mm  
 Suurin pinta-ala: 12,5 m<sup>2</sup>  
 Kokonaisleveys: Säleen leveys + 120 mm

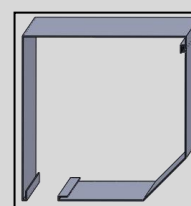


Vakiovärit: valkoinen RAL 9016, harmaa RAL 7038, ruskea RAL 8014  
 Hopea RAL 9006 ja Beige RAL 1019

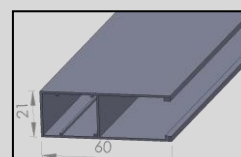
### Maksimikorkeudet eri yläkoteloille

### Yläkotelon malli

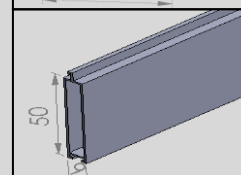
Kotelo mitta	putki Ø 40 mm	putki Ø 60 mm	putki Ø 70 mm	putki Ø 102 mm
137 x137 mm	1150 mm	-----	-----	-----
150 x150 mm	1240 mm	-----	-----	-----
165 x165 mm	1590 mm	1410 mm	-----	-----
180 x180 mm	2120 mm	2200 mm	2200 mm	1450 mm
205 x205 mm	3440 mm	3260 mm	2860 mm	2500 mm
250 x250 mm	-----	5240 mm	4710 mm	4260 mm
300 x300 mm	-----	-----	-----	5720 mm



Sälerullaimen AR 44 Ohjaukisko: 60 x 21 mm

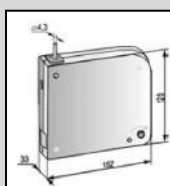


Sälerullaimen AR 44 Alalista: 9 x 50 mm



### AR44 Ohjauismahdollisuudet:

Nauhalla:

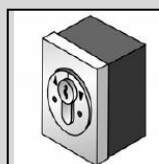


### Moottorikäytön ohjauismahdollisuudet:

Käyttökytkimellä:



Avainkytkimellä:

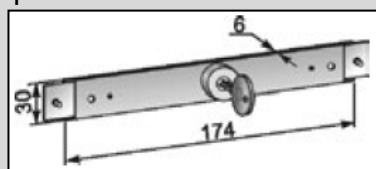


Kaukosäätimellä:

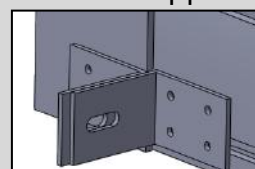


### Lukitusmahdollisuudet:

Salpalukolla:



Sivulukitus riippulukolla:



Malli: Rullakalteri AEG 56 x 13,5 mm

Umpisäle: 44 x 9 mm

Säleen paino: 6,0kg/m<sup>2</sup>

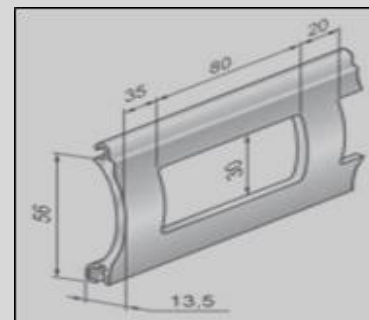
Max. leveys : 3500 mm

Max.korkeus: 6000 mm

Suurin pinta-ala: 12,5 m<sup>2</sup>

Kokonaisleveys: Jos kotelo 250 x 250 mm =säleen leveys + 132 mm

kotelossa 300 x 300 mm = säleen leveys + 150 mm

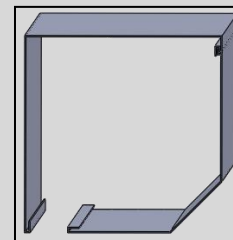


Vakiovärit: valkoinen RAL 9016, harmaa RAL 7038, ruskea RAL 8014  
hopea RAL 9006 ja Beige RAL 1019

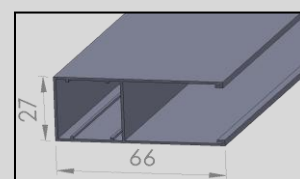
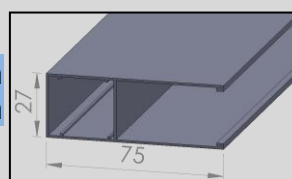
Maksimikorkeudet eri yläkoteloille

Yläkotelon malli

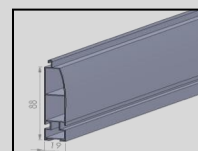
Kotelo mitta	putki Ø 60 mm	putki Ø 70 mm	putki Ø 102 mm
165 x165 mm	1560 mm	-----	-----
180 x180 mm	2010 mm	2180 mm	-----
205 x205 mm	2960 mm	2740 mm	2180 mm
250 x250 mm	-----	4640 mm	4030 mm
300 x300 mm	-----	6490 mm	5990 mm



Sälerullaimen AEG 56 Ohjaukisko: 66 x 27 mm  
tai Ohjaukisko: 75 x 27 mm

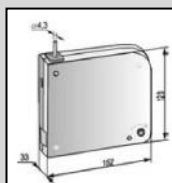


Sälerullaimen AEG 55 Alalista: 19 x 88 mm



AEG 55 Ohjauismahdollisuudet:

Nauhalla:

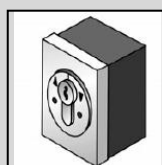


Moottorikäytön ohjauismahdollisuudet:

Käyttökytkimellä:



Avainkytkimellä:

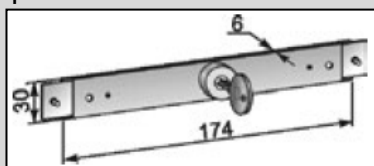


Kaukosäätimellä:

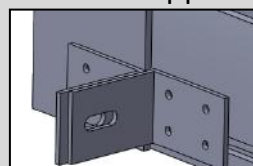


Lukitusmahdollisuudet:

Salpalukolla:

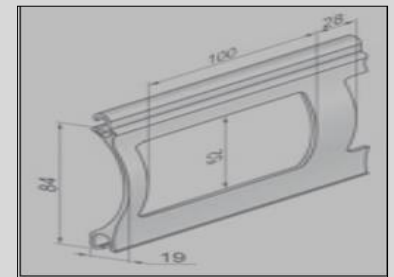


Sivulukitus riippulukolla:



Malli: Rullakalteri AEG 84 x 19 mm

Umpisäle: 44 x 9 mm  
 Säleen paino: 7,6 kg/m<sup>2</sup>  
 Max. leveys : 6000 mm  
 Max. korkeus: 6000 mm  
 Suurin pinta-ala: 21 m<sup>2</sup>  
 Kokonaisleveys: Säleen leveys + 178 mm

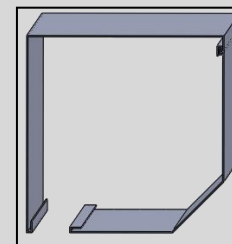


Vakiovärit: valkoinen RAL 9016, harmaa RAL 7038, ruskea RAL 8014  
 hopea RAL 9006 ja Beige RAL 1019

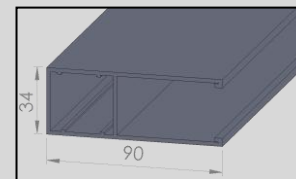
Maksimikorkeudet eri yläkoteloille

Kotelo mitta	putki Ø 102 mm
250 x250 mm	2430 mm
300 x300 mm	4530 mm
360 x360 mm	6000 mm

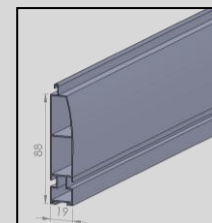
Yläkotelon malli



Sälerullaimen AEG 84 Ohjauskisko: 90 x 34 mm

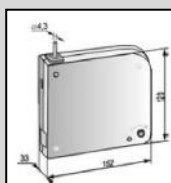


Sälerullaimen AEG 84 Alalista: 19 x 88 mm



AEG 84 Ohjausmahdollisuudet:

Nauhalla:

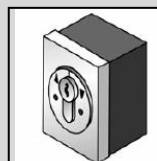


Moottorikäytön ohjausmahdollisuudet:

Käyttökytkimellä:



Avainkytkimellä:

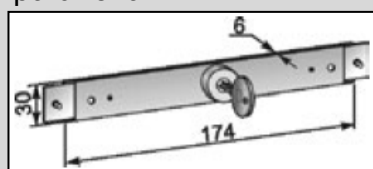


Kaukosäätimellä:



Lukitusmahdollisuudet:

Salpalukolla:



Sivulukitus riippulukolla:

